

공공의료에 대한 흔한 오해들!

Q 공공의료는 나와는 상관없잖아요?
취약계층을 위한 것이잖아요?

NO! 공공의료는 **모든 국민이 대상**이에요!
과거 취약계층이 공공의료의 주 대상이었지만 지금은
모든 국민이 대상으로 바뀌었어요!!!

Q 공공의료는 공공병원에서만
받을 수 있는 거 아니에요?

NO! 우리나라는 의료공급의 90% 이상을
민간병원이 담당하고 있어서 모든 국민들에게 필수
의료서비스를 보장하려면 공공병원만으로는 한계가
있어요. 따라서 **공공병원을 중심으로 민간병원도 함께
참여하여 공공医료를 제공하고 있어요!!!**

또 민간병원들은 권역 호흡기 전문질환센터, 권역 류마
티스 및 퇴행성 관절염 전문질환센터 등 국가지정
센터를 위탁 운영하거나 다양한 방법으로 공공医료를
제공하고 있어요~

Q 공공병원은 시설과 장비가
낙후된 것 같아 꺼려져요.

NO! 최신 시설과 장비가 항상 좋은 것은 아니에요!
최신 시설과 장비들은 지나치게 비쌀 뿐만 아니라 모든
환자들에게 꼭 필요하지 않을 수도 있답니다~
오히려 일부 환자들은 간단하고 보편적인 치료가 더
필요하므로 **환자의 중증도에 맞는 적절한 수준의
치료를 제공하는 것이 가장 좋은 서비스**입니다! 공공
병원은 종별 수준(1차, 2차, 3차 의료기관)과 진료
대상에 맞는 적절한 수준의 서비스를 제공하기 위한
충분한 시설과 장비를 갖추고 있어요~

공공의료란 무엇일까요?

공공의료는 취약계층만을 위한 것이 아니라 지역, 계층,
분야와 관계없이 국민이라면 누구나 누릴 수 있는
보편적 건강서비스를 보장하는 것이에요!

출처 : 공공보건의료에 관한 법률 제2조 제1호[법률 제16727호]

대상 대한민국 국민이라면 누구나!

**제공
기관** 공공병원이 주도하고 민간병원도 함께 참여

서비스



적정진료



건강증진



질병관리



필수의료



필수의료서비스란?

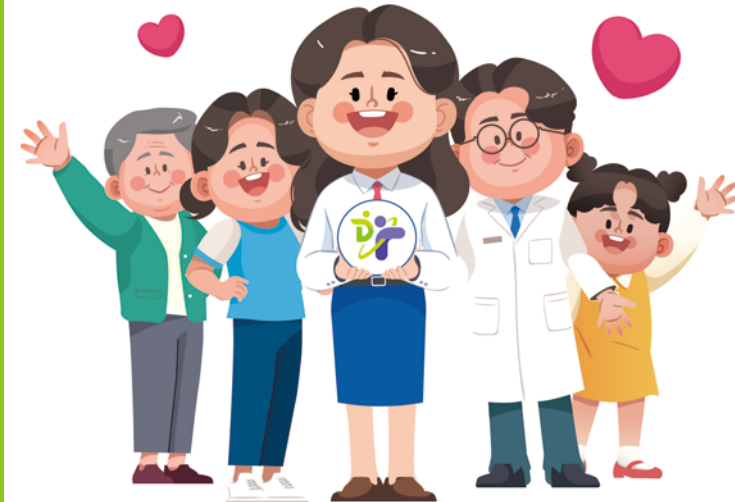
필수의료는 국민의 행복을 위해 국가가 반드시 제공해야 하는
생명과 직결되는 의료서비스입니다!

예를 들어, 응급·중증외상·심뇌혈관질환에 대한 의료서비스
제공을 강화하고, 건강이 취약한 산모와 어린이, 장애인에 대한
진료를 보장하며, 코로나19와 같은 국가감염병위기나 재난 상황
에서 국민의 건강을 지키는 것까지 필수의료에 포함된다고
할 수 있어요~



시민과 함께하는

공공의료
어렵지 않아요!



대구 공공병원 지도

대구 시민의 건강을 책임지는
9개의 공공병원이 있어요!



공공의료가 더 궁금하시다면

대구광역시 공공보건의료지원단



1

경북대학교병원

중증질환에 대하여 난이도가 높은 의료행위를 전문적으로 제공하는 상급종합병원

대구 권역책임의료기관, 대구·경북 권역심뇌혈관질환센터, 대구 권역외상센터, 대구·경북 권역응급의료센터 등 운영

2

칠곡경북대학교병원

중증질환에 대하여 난이도가 높은 의료행위를 전문적으로 제공하는 상급종합병원

경북 권역책임의료기관, 고위험 산모·신생아 통합치료센터, 노인보건의료센터, 대구·경북지역암센터, 어린이병원, 호스피스병동 등 운영

3

대구의료원

지역주민에게 보편적 의료서비스를 제공하는 종합병원

지역책임의료기관, 찾아가는 보건·의료·복지 연계서비스, 달구벌 건강주치의, 만성 질환 예방 등 다양한 사업 수행

4

보훈공단 대구보훈병원

국가유공자와 지역주민에게 진료를 제공하는 종합병원

취약지역 보훈가족의 의료접근성을 위한 다가가 서비스 제공, 호스피스 완화의료 등 다양한 사업 수행

5

경북대학교치과병원

지역주민의 치과 진료를 제공하는 치과병원

대구 권역장애인구강진료센터 운영

6

대구정신병원

지역주민의 정신과 진료를 제공하는 병원

찾아가는 정신건강증진 프로그램 등 지역주민의 정신건강을 위해 다양한 사업 수행

7

근로복지공단 대구병원

건강·자동차·산재보험 환자와 지역주민에게 진료를 제공하는 병원

재활전문 의료 인력과 최첨단 재활장비를 통해 환자가 빠른 시일 내 일상생활로 복귀할 수 있도록 체계적인 재활의료 서비스를 제공하며 지역주민들을 위한 공공의료 실천

8

대구광역시 시지노인전문병원

노인성질환 환자에게 진료를 제공하는 공립요양병원

24시간 간병서비스 제공, 지역 어르신을 위한 치매예방관리, 치매환자 지역사회 복귀 지원 및 치매환자 가족 자조 모임, 취약계층 무료검진 서비스 등 다양한 사업 수행

9

대구광역시 서부노인전문병원

노인성질환 환자에게 진료를 제공하는 공립요양병원

24시간 간병서비스 제공, 지역 어르신을 위한 치매예방관리, 치매환자 지역사회 복귀 지원 및 치매환자 가족 자조 모임, 취약계층 무료검진 서비스 등 다양한 사업 수행